

# UCHWAŁA Nr XXVII/140/09 RADY GMINY KUŹNICA

z dnia 2 czerwca 2009 r.

**w sprawie przystąpienia do sporządzenia zmian w Studium Uwarunkowań i Kierunków Zagospodarowania Gminy Kuźnica uchwalonego Uchwałą nr XI/69/99 Rady Gminy Kuźnica z dnia 29 października 1999 roku, w obrębie wsi Kowale, wsi Wołkusze, wsi Wojnowce, polegającej na zmianie obszarów przeznaczonych pod zalesienie na obszary poboru kruszywa naturalnego oraz zmianie obszarów produkcji rolnej i leśnej na obszary udokumentowanych złóż i poboru kruszywa naturalnego.**

Na podstawie art. 18 ust. 2 pkt.15 ustawy z dnia 8 marca 1990 r. o samorządzie gminnym (Dz. U. z 2001 r. Nr 142 poz. 1591, z 2002 r., Nr 23 poz. 220, Nr 62 poz. 558, Nr 113 poz. 984, Nr 153 poz. 1271, Nr 214 poz. 1806, z 2003 r. Nr 80 poz. 717, Nr 162 poz. 1568 z 2004 r. Nr 102 poz. 1055, Nr 116 poz. 1203, Nr 167 poz. 1759, z 2005 r., Nr 172 poz. 1441, Nr 175 poz. 1457, z 2006 r. Nr 17 poz. 128, Nr 181 poz. 1337, z 2007 r., Nr 48 poz.327, Nr 138 poz.974, Nr 173 poz. 1218, z 2008r. Nr 180 poz. 1111, Nr 223 poz. 1458) i art. 9 ust. 1 i 2, art.27 ustawy z dnia 27 marca o planowaniu i zagospodarowaniu przestrzennym ( Dz. U. Nr 80 poz.717, z 2004 r., Nr 6 poz. 41, Nr 141 poz. 1492, z 2005 r. Nr 113 poz. 954, Nr 130, poz.1087 z 2006 r. Nr 45 poz. 319, Nr 225 poz.1635 z 2007 r., Nr 127 poz. 880, z 2008 r., Nr 199 poz.1227, Nr 201 poz. 1237, Nr 220 poz. 1413, z 2008 r.) Rada Gminy Kuźnica uchwała, co następuje:

§ 1. Przystępuje się do sporządzenia zmian w Studium Uwarunkowań i Kierunków Zagospodarowania Gminy Kuźnica uchwalonego Uchwałą nr XI/69/99 Rady Gminy Kuźnica z dnia 29 października 1999 roku, w obrębie wsi Kowale, wsi Wołkusze, wsi Wojnowce, polegającej na zmianie obszarów przeznaczonych pod zalesienie na obszary poboru kruszywa naturalnego oraz zmianie obszarów produkcji rolnej i leśnej na obszary udokumentowanych złóż i poboru kruszywa naturalnego.

§ 2. Integralną częścią niniejszej uchwały jest załącznik graficzne nr 1,2,3 przedstawiające granice obszarów objętych projektowanymi zmianami, o których mowa w § 1.

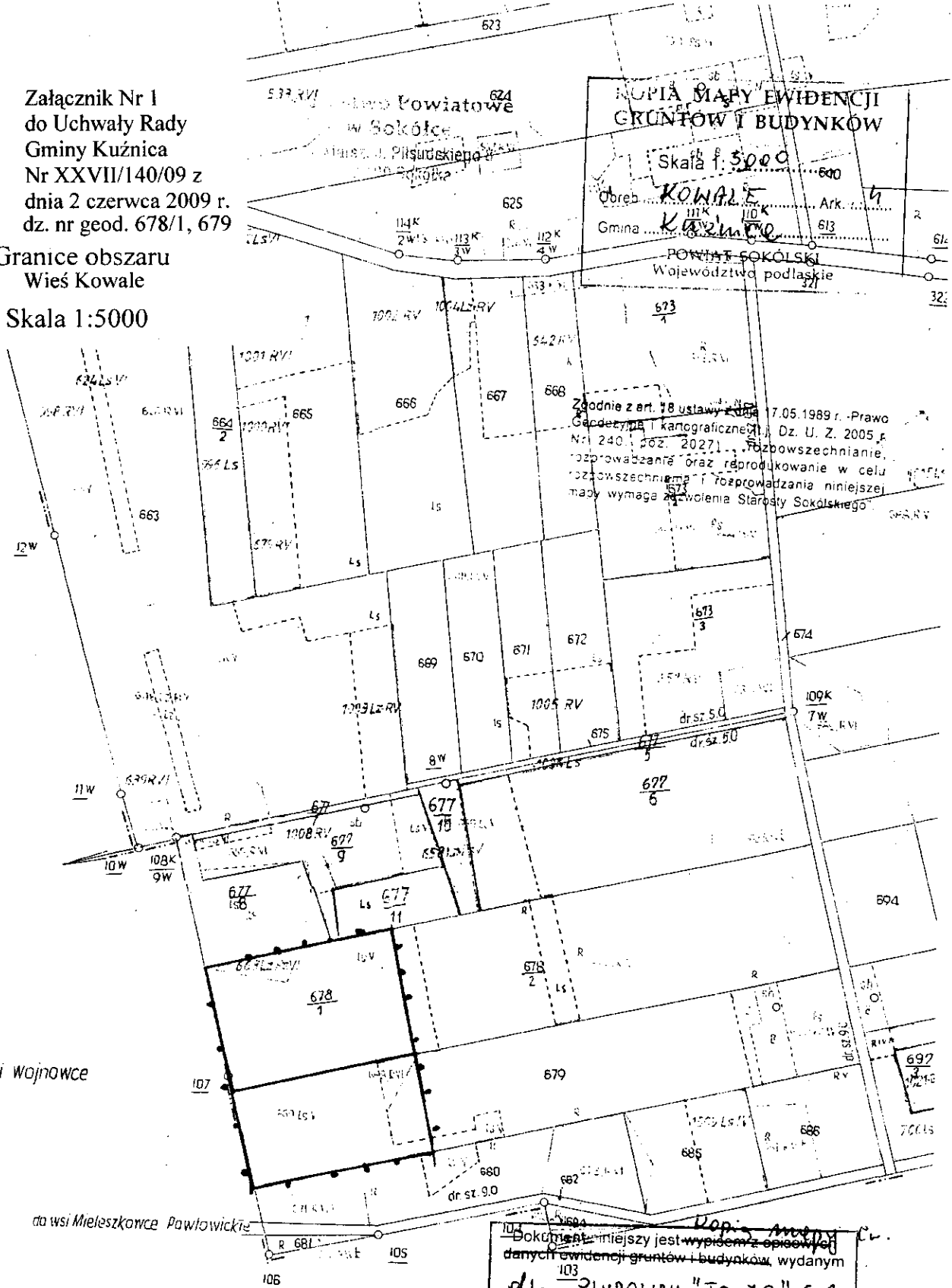
§ 3. Wykonanie uchwały powierza się Wójtowi Gminy Kuźnica.

§ 4. Uchwała wchodzi w życie z dniem podjęcia i podlega ogłoszeniu na tablicy ogłoszeń Urzędu Gminy Kuźnica.

PRZEWODNICZĄCY  
RADY GMINY KUŹNICA  
*mgr inż. Janusz Bilmin*

Załącznik Nr 1  
do Uchwały Rady  
Gminy Kuźnica  
Nr XXVII/140/09 z  
dnia 2 czerwca 2009 r.  
dz. nr geod. 678/1, 679

Granice obszaru  
Wież Kowale  
Skala 1:5000



Grunty wsi Wojnowce

do wsi Mieszkowce Pawłowickie

Dokument niniejszy jest wypisem z opisu  
danych ewidencji gruntów i budynków, wydanym  
dla ZWIROKINI "TO-JA" S.C.  
(nazwa jednostki)  
nie przeznaczonym do dokonania wpisu  
w księdze wieczystej

06.02.2009

mgr. STAROSTY  
Janusz Kuderewski  
Geodeta Powiatowy

06.02.2009 r.

mgr. Andrzej Bilimin

PRZEWODNICZĄCY  
RADY GMINY KUŹNICA

mgr. Andrzej Bilimin

Załącznik Nr 2  
do Uchwały Rady  
Gminy Kuźnica  
Nr XXVII/140/09 z  
dnia 2 czerwca 2009 r.  
Wieś Wojnowce  
dz. nr geod. 25/4, 25/6

Starostwo Powiatowe  
w Sokółce  
ul. Marsz. J. Piłsudskiego 8  
15-100 Sokółka

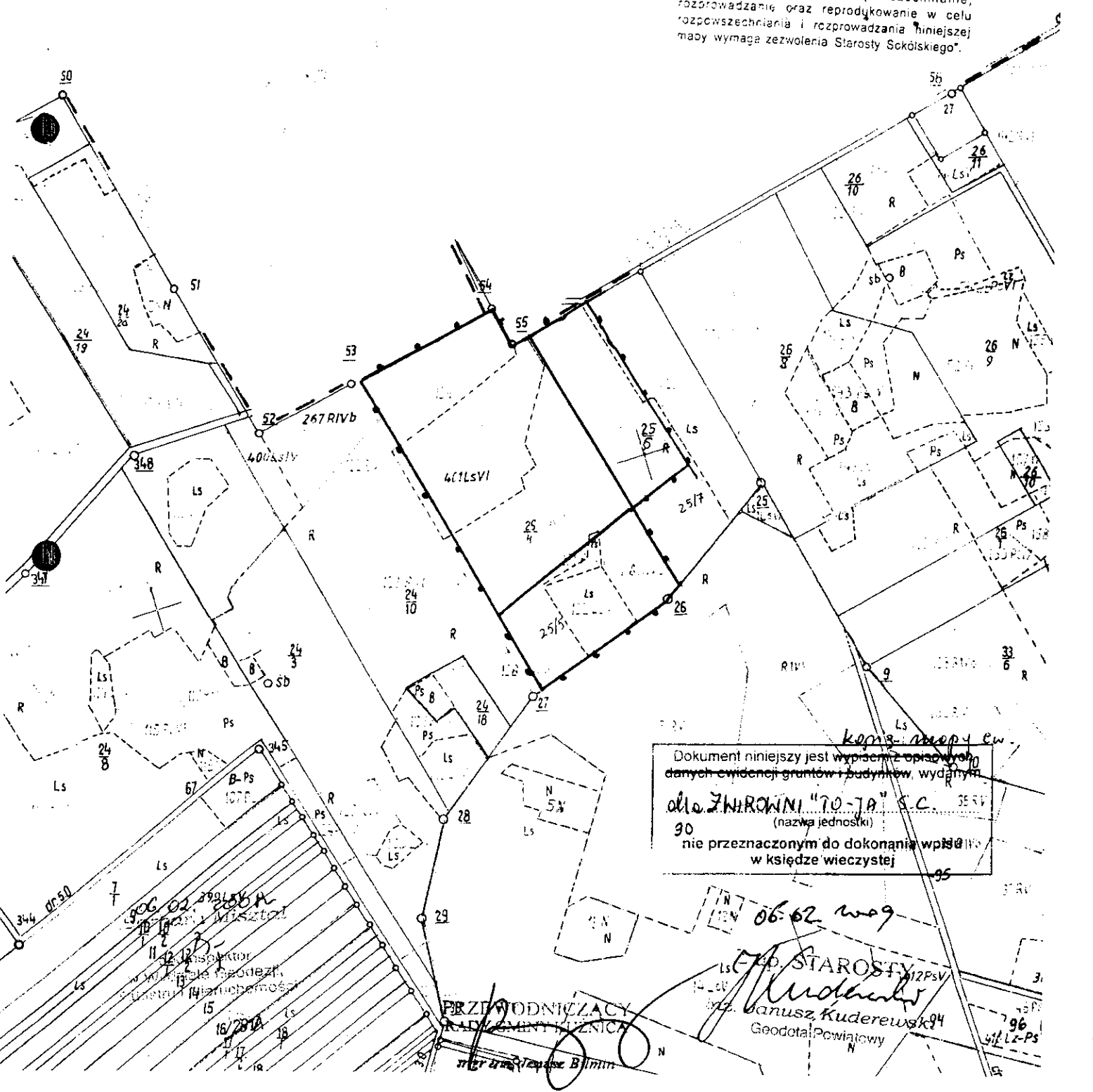
KOPIA MAPY EWIDENCJI  
GRUNTÓW I BUDYNKÓW  
Skala 1: 5000  
Obręb: WOJNOWCE Ark. 1  
Gmina: Kuźnica  
POWIAT SOKÓLSKI  
Województwo podlaskie

GRU1

••••• Granice obszaru

Skala 1:5000

Zgodnie z art. 18 ustawy z dnia 17.05.1989 r. -Prawo  
Geodezyjne i kartograficzne (t.j. Dz. U. Z. 2005 r.  
Nr 240, poz. 2027) rozpowszechnianie,  
rozprowadzanie oraz reprodukcowanie w celu  
rozpowszechniania i rozprowadzania niniejszej  
mapy wymaga zezwolenia Starosty Sokólskiego\*.



Dokument niniejszy jest wypisem z opisanego  
danych ewidencji gruntów i budynków, wydany  
dla ZWIROWNI "70-7A" S.C.  
90 (nazwa jednostki)  
nie przeznaczonym do dokonania wpisów  
w księdze wieczystej

06-02-2009  
PRZEWODNICZĄCY  
RADIOWYMIARNICZA  
Geodeta Powiatowy  
Janusz Kuderewski

506 02 2009  
15-100 Sokółka  
Inspektor  
w Województwie Podlaskim  
Urząd Województwa Podlaskiego  
15-100 Sokółka

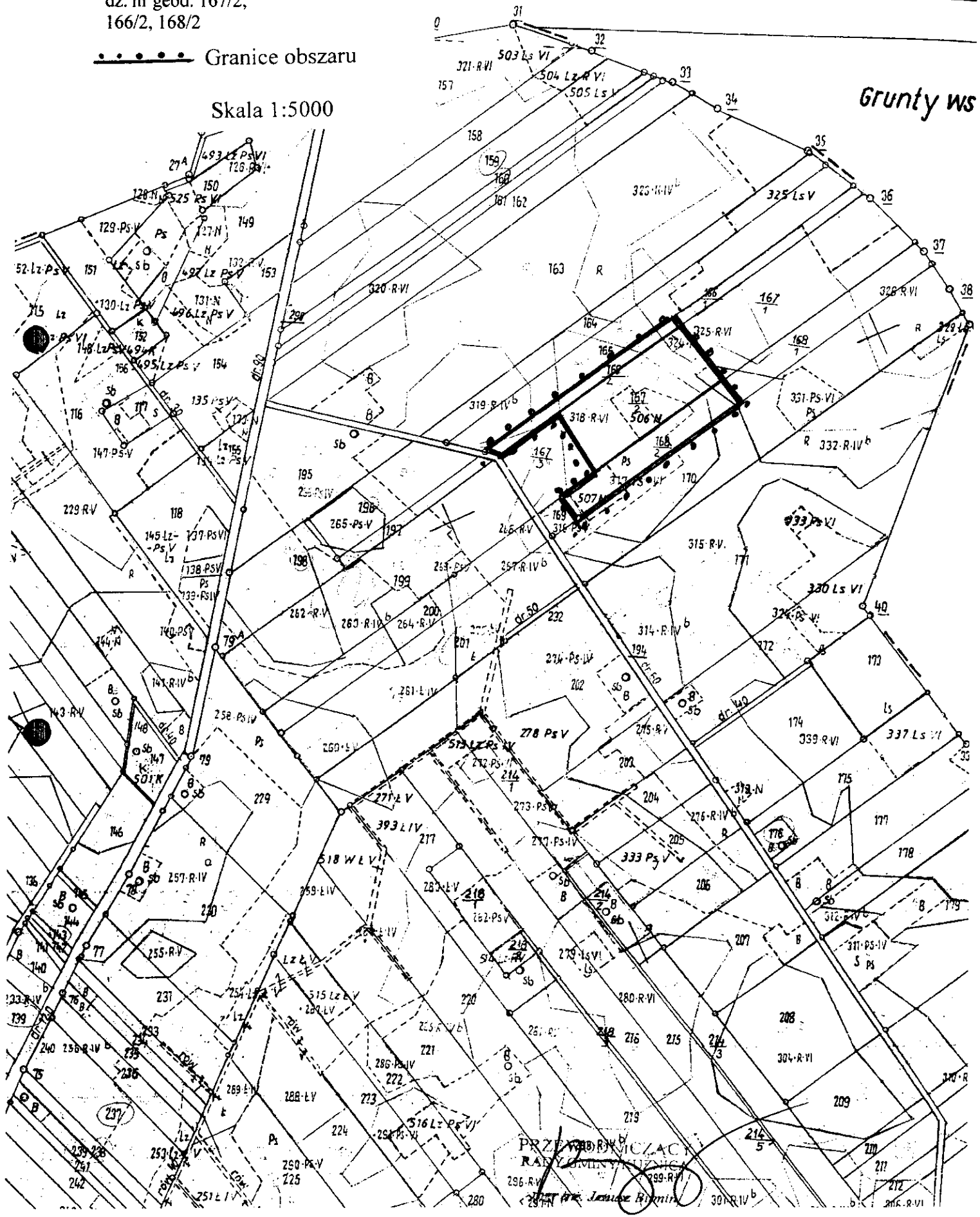
mgr inż. Janusz Bilimin

Załącznik Nr 3  
do Uchwały Rady  
Gminy Kuźnica  
Nr XXVII/140/09 z  
dnia 2 czerwca 2009 r.  
Wież Wolkusze  
dz. nr geod. 167/2,  
166/2, 168/2

..... Granice obszaru

Skala 1:5000

Grunty ws



PRZEWODNICZĄCY  
RADA GMINY KUŹNICA  
296-R-VI  
299-R-VI  
301-R-IV<sup>b</sup>